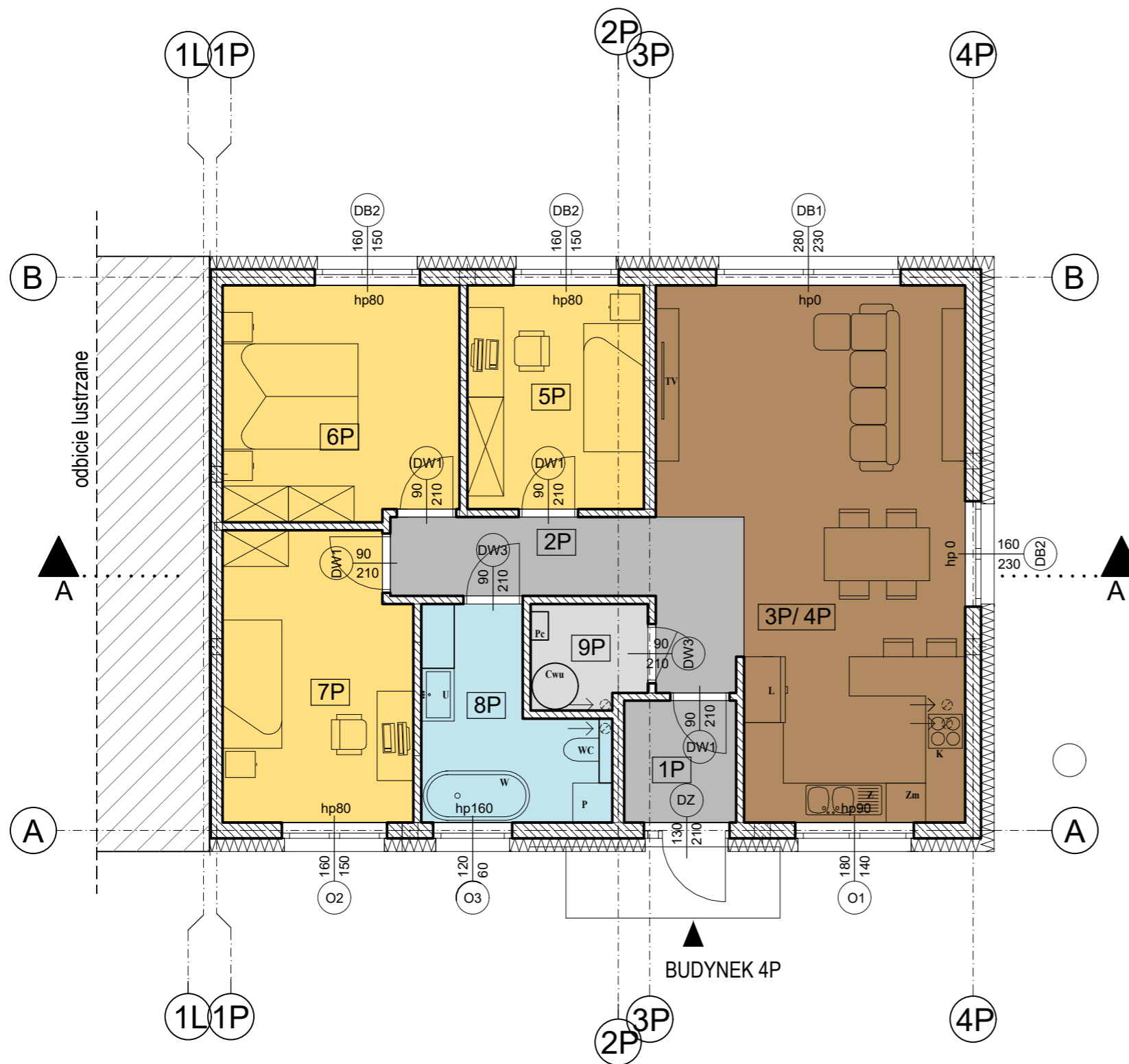


ORIENTACJA



POWIERZCHNIA DZIAŁKI PRZYNALEŻNA DO LOKALU :  
 P biol. cz.: ~196,5m<sup>2</sup>, P biol. cz.: ~8,5m<sup>2</sup>  
 P utwardzona: ~24,5m<sup>2</sup>

RZUT PARTERU SKALA 1:100



1P	WIATROŁAP
3,15m <sup>2</sup>	PLYTKI GRESOWE
2P	PRZEDPOKÓJ
3,37m <sup>2</sup>	PLYTKI GRESOWE
3P/4P	SALON Z KUCHNIA
37,09m <sup>2</sup>	PLYTKI GRESOWE
5P	SYPIALNIA
9,02m <sup>2</sup>	PLYTKI GRESOWE
6P	SYPIALNIA
12,73m <sup>2</sup>	PLYTKI GRESOWE
7P	SYPIALNIA
12,35m <sup>2</sup>	PLYTKI GRESOWE
8P	ŁAZIENKA
7,25m <sup>2</sup>	PLYTKI GRESOWE
9P	POM. GOSP.
2,73m <sup>2</sup>	PLYTKI GRESOWE



POW. CAŁKOWITA LOKALU MIESZKALNEGO: Pc: 87,69m<sup>2</sup>

UWAGA: Ostateczne zestawienie powierzchni uściślić po inwentaryzacji i obmiarze geodezyjnym.



Numer lokalu :	Powierzchnia lokalu :	Powierzchnia zabudowy :	Powierzchnia działki przynależna do lokalu :
4P	87,69m <sup>2</sup>	107,67m <sup>2</sup>	~229,5m <sup>2</sup>

